

WEBINAR

FÖRDERMITTEL IN BEWEGUNG: POTENTIALE ERKENNEN – ZUKUNFT GESTALTEN



AGENDA

1. NACHHALTIGKEIT/ TRANSFORMATION ZUR KLIMANEUTRALITÄT
2. INNOVATION
3. IMMOBILIEN
4. AUSGEWÄHLTE PRAXISBEISPIELE
5. FÖRDERMITTEL & FINANZIERUNG: IHR MEHRWERT

Habeck überzeugt: „Globaler Wettbewerb dreht sich um grüne Technologien“

04.06.2024, 17:22 Uhr

BDEW-Chef

Die Politik macht die Dinge „brutal langsam und komplex“

Stefan Dohler, der neue Chef des Energiebranchenverbands BDEW, fordert mehr Pragmatismus bei der Energiewende und sieht Risiken für den Kohleausstieg bis zum Jahr 2030.

Klaus Stratmann
17.06.2024 - 12:31 Uhr

Umwelt-, Klimaschutz und Nachhaltigkeit

Kreislaufwirtschaft

Nachhaltigkeit: Klimaneutralität muss strategisches Unternehmensziel sein

Das Kooperationsprojekt „Wege zum klimaneutralen Unternehmen“ stellt seine Ergebnisse für eine klimaneutrale Transformation vor.



Warum die Pläne der Regierung zu scheitern drohen

Mit Wasserstoff sollen deutsche Fabriken klimaneutral produzieren. Doch die Pläne von Politik und Wirtschaft verzögern sich. Die Bundesrepublik könnte den Anschluss verlieren.

Klaus Stratmann, Kathrin Witsch, Axel Höpner
24.05.2024 - 08:50 Uhr

Pfad zu Klimaneutralität: Unternehmen und Land einigen sich

29. Mai 2024, 16:37 Uhr | Lesezeit: 1 min



Daniel Günther (CDU), Ministerpräsident von Schleswig-Holstein, bei einem Interview in seinem Büro in der Staatskanzlei. (Foto: Christian Charisius/dpa)

Um bis 2040 klimaneutral zu werden, haben Schleswig-Holstein und mehrere Firmen ein Abkommen unterzeichnet. Darin geht es auch darum, die richtigen Bedingungen für die Transformation zu erreichen.

Habeck legt Quoten-Konzept für grünen Stahl vor

Wirtschaftsminister Robert Habeck will klimafreundliche Grundstoffe bei der Vergabe öffentlicher Aufträge bevorzugen. Das Konzept liegt dem Handelsblatt exklusiv vor.

Klaus Stratmann
22.05.2024 - 13:53 Uhr



NACHHALTIGKEIT /
TRANSFORMATION ZUR
KLIMANEUTRALITÄT

BUNDESFÖRDERUNG FÜR ENERGIE- UND RESSOURCENEFFIZIENZ IN DER WIRTSCHAFT

Novelle 2024 - Bedeutende Neuerungen im EEW

Anlagen und
Maschinen-
investitionen
zur CO₂-Reduktion &
Ressourceneffizienz

KMU mit breitem und vereinfachtem Förderzugang

Einführung eines Stufensystem im Modul 4 (Basis, Premium, Dekarbonisierungsbonus)

Reduzierte Fördersätze jedoch auf die Gesamtkosten der Investition ohne Mehrkostenbetrachtung

Erhöhung der Förderhöhen bezogen auf die CO₂-Einsparungen

Förderung von Investitionen zur Nutzung und Erzeugung von grünem Wasserstoff

Förderdarlehen KfW 295 von bis zu 100 Mio.€ mit Tilgungszuschuss / vorzeitiger Maßnahmenbeginn



BUNDESFÖRDERUNG FÜR ENERGIE- UND RESSOURCENEFFIZIENZ IN DER WIRTSCHAFT

Die Bundesförderung für Energie- und Ressourceneffizienz in der Wirtschaft – Zuschuss und Kredit (EEW)

- » unterstützt investive Maßnahmen, die zu einer Minderung des Energie- und/oder Ressourcenbedarfs sowie zur Reduzierung der Treibhausgas-Emissionen in Deutschland führen, durch einen Investitionskostenzuschuss des Bundesamts für Wirtschaft und Ausfuhrkontrolle (BAFA), der vom Bundesministerium für Wirtschaft und Klimaschutz (BMWK) finanziert wird.
- » Alternativ kann über die KfW ein zinsverbilligtes Darlehen in Kombination mit einem Tilgungszuschuss beantragt werden.

Modularer Aufbau des Förderprogramms:

Modul 1	Querschnittstechnologien (nur KMU): Motoren und Antriebe, Pumpen, Ventilatoren, Druckluffterzeuger...	<i>bis zu 25% Förderquote (max. mögl. Zuschuss i.H.v. 200 TEUR)</i>
Modul 2	Prozesswärmeerzeugung aus erneuerbaren Energien	<i>bis zu 60% Förderquote (max. mögl. Zuschuss i.H.v. 20 Mio. EUR)</i>
Modul 3	Mess-, Steuer- und Regelungstechnik, Sensorik und Energiemanagement-Software	<i>bis zu 45% Förderquote (max. mögl. Zuschuss i.H.v. 20 Mio. EUR)</i>
Modul 4	Energie- und Ressourcenbezogene Optimierung von Anlagen und Prozessen	<i>bis zu 55% Förderquote (max. mögl. Zuschuss i.H.v. 20 Mio. EUR)</i>
Modul 5	Transformationsplan	<i>bis zu 70% Förderquote (max. mögl. Zuschuss 90 TEUR)</i>
Modul 6	Elektrifizierung von Kleinen Unternehmen (nur KU)	<i>bis zu 33% Förderquote (max. mögl. Zuschuss 200 TEUR)</i>



ZUSCHUSSPROGRAMM | BAFA-ANTRÄGE



Bearbeitungszeit im Normalfall

- » Von Antragsstellung bis Zuwendungsbescheid: **ca. 6 Wochen**
- » Von Verwendungsnachweis bis Auszahlungsbescheid: **ca. 3 Wochen**

Bearbeitungszeit aktuell

- » Deutlich längere Bearbeitungszeiten da Freigabe der Mittel derzeit nur alle 2 Monate (nach jeweiliger Freigabe von Haushaltsmitteln)

Empfehlung

- » **Laufende Projekte:** Verschiebung von Bestellungen prüfen bzw. Abstimmung mit Lieferanten
- » **Neue Projekte:** frühzeitige Prüfung und Aufbereitung der Anträge anzustoßen und / oder die Alternative über Förderdarlehen mit Tilgungszuschuss (KfW 295) prüfen



BUNDESFÖRDERUNG FÜR ENERGIE- UND RESSOURCENEFFIZIENZ IN DER WIRTSCHAFT

Neu bei der Kreditförderung der KfW ist/sind...

1. ... zinsverbilligte Kredite mit Tilgungszuschuss
 - » Unternehmen können bei Kreditförderung über die KfW eine Zinsverbilligung von bis zu 0,5 Prozentpunkten erhalten
 - » Außer in Modul 5 ist in allen Modulen der reine Zuschuss oder Kredit mit Tilgungszuschuss als Förderung möglich
 - » Beinhaltet tilgungsfreie Anlaufjahre
 - » Zinsverbilligung kann bis maximal 10 Jahre nach Laufzeitbeginn gewährt werden
2. ... die Erhöhung der maximalen Kredithöhe von 25 auf 100 Millionen Euro pro Vorhaben
3. ... ein vorzeitiger Maßnahmenbeginn auf Antrag (nur) bei KfW-Anträgen ist möglich

Darlehen

2,55% p.a.
Bankeneinstand,
10 Jahre Laufzeit

(Stand 17.06.2024)

ZUSCHUSSPROGRAMM | INDUSTRIE UND KLIMASCHUTZ (IN AUSARBEITUNG)

Bundesförderung Industrie und Klimaschutz (BIK)



Förderung

Förderung von klimafreundlichen Investitions- sowie Forschungs-, Entwicklungs- und Innovationsvorhaben zum Produktionshochlauf bei den Transformationstechnologien. Die Dekarbonisierung, die Speicherung und Nutzung von CO₂ stehen im engen Zusammenhang und werden daher in zwei Fördermodulen einer gemeinsamen Förderrichtlinie ausgestaltet.

- » Modul 1: Dekarbonisierung der Industrie (bestehend aus drei Teilmodulen) → **Starttermin verschoben auf Ende August 2024**
- » Modul 2: Carbon Capture and Utilization (CCU) / Carbon Capture and Storage (CCS) gemäß Carbon Management Strategie (bestehend aus zwei Teilmodulen) → **Starttermin offen**

Gefördert werden in- und ausländische Unternehmen und Konsortien mit einer Betriebsstätte/Niederlassung in Deutschland die das Projekt in Deutschland umsetzen.

Barzuschuss der förderfähigen
Kosten im Modul 1

bis zu 60,0 %



UMWELTSCHUTZMAßNAHMEN

KFW-Umweltprogramm



Förderung

Alle Investitionen, welche die **Umweltsituation** wesentlich **verbessern**, wie

- » Erhöhung der Ressourceneffizienz/Materialeinsparung
- » Verminderung oder Vermeidung von Luftverschmutzung und/oder Geruchsemissionen
- » Verminderung oder Vermeidung von Lärm und/oder Erschütterungen
- » Förderung von **ausländischen Tochtergesellschaften** deutscher Unternehmen ggf. möglich



Darlehen

ab **1,54% p.a.**
Bankeneinstand
(5 Jahre Laufzeit/
5 Jahre Zinsbindung zzgl.
Bankenmarge)

(Stand 15.06.2024)

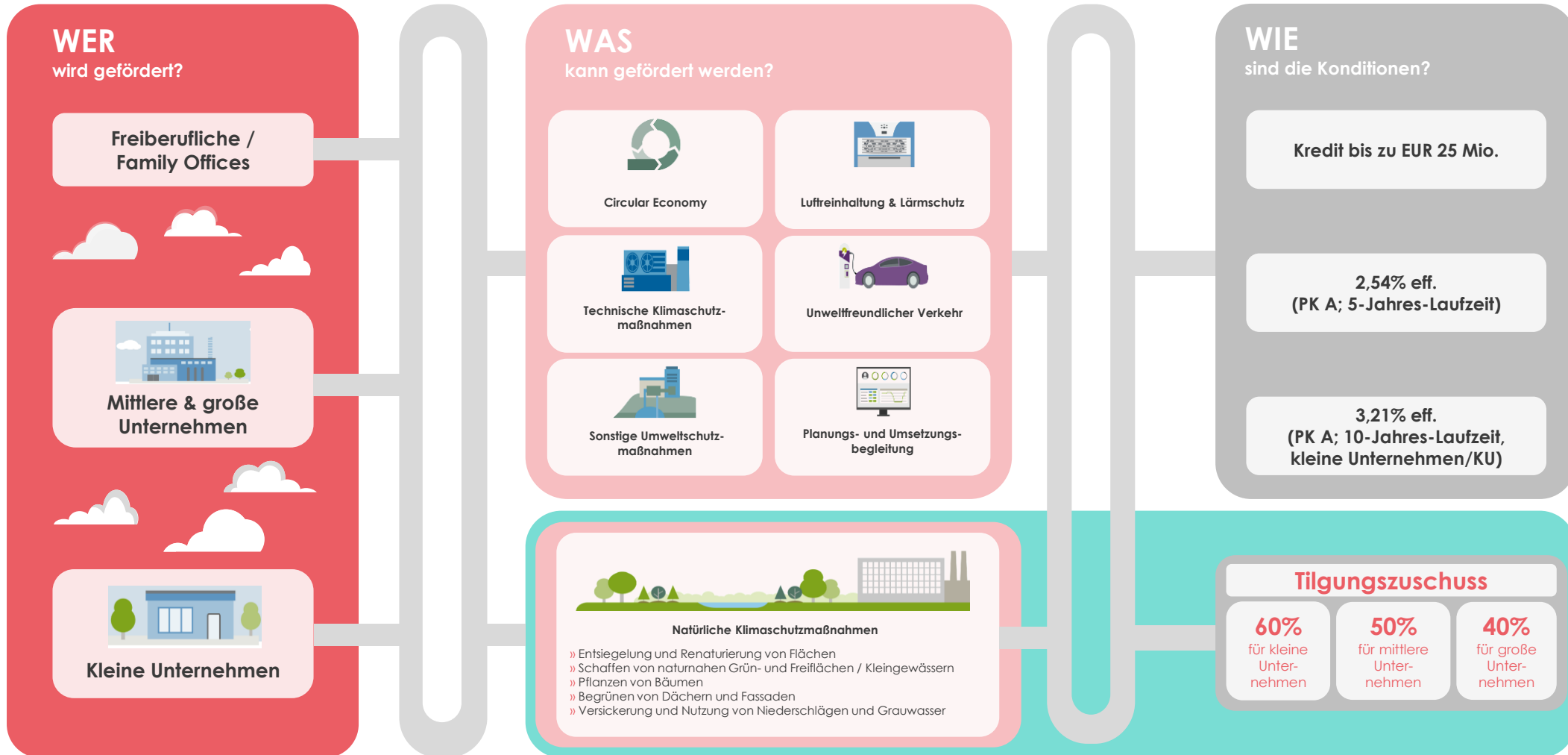


Darlehen

ab **2,22% p.a.**
Bankeneinstand
(10 Jahre Laufzeit/
10 Jahre Zinsbindung zzgl.
Bankenmarge)

(Stand 15.06.2024)

KFW-UMWELTPROGRAMM

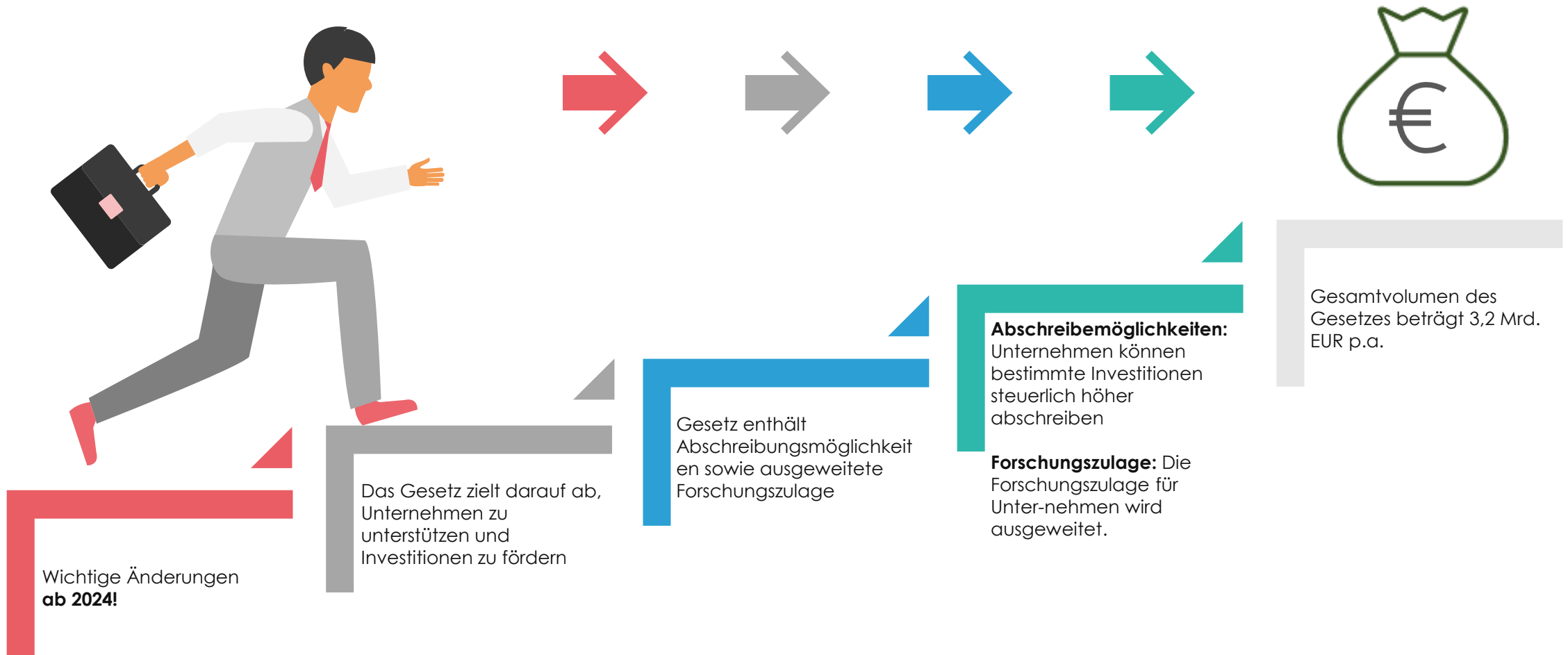


Zahlen Stand: 14.06.2024

INNOVATION



FÖRDERUNG | WACHSTUMSCHANCENGESETZ



FÖRDERUNG | FORSCHUNG & ENTWICKLUNG

Forschungszulagengesetz



Förderung

Steuerliche Zulage für **Forschungs- und Entwicklungskosten (FuE)**:

- » Gefördert werden: Grundlagenforschung, Industrielle Forschung und Experimentelle Entwicklung
- » Gefördert werden: inländische Unternehmen ohne Größenbeschränkung
- » Projekte müssen innerhalb von drei vollen Wirtschaftsjahren in der Zukunft abgeschlossen sein
- » Anrechnung der Zulage für das Innovationsvorhaben auf die nächste Ertragssteuerfestsetzung
- » Besonders für Start-ups interessant: Sollte die Zulage höher als die zu zahlende Steuer sein, oder keine Steuer fällig werden, wird die Differenz ausbezahlt

**Rückwirkend
beantragbar!**
(Förderung für
2020 nur noch
bis Ende 2024
beantragbar)

Zulage der förderfähigen Forschungs-
und Entwicklungskosten

bis zu 35,0 %*



*max. 10,0 Mio. EUR Bemessungsgrundlage pro Wirtschaftsjahr

FÖRDERUNG | FORSCHUNG & ENTWICKLUNG

bis 2023

ab 2024

Förderfähig sind Personalkosten von 25% für jede Unternehmensgröße



Förderfähig sind Personalkosten bei KMU zukünftig i. H. v. 35%

zusätzlich sind anrechenbar: Aufträge an Dritte i. H. v. 60% bis 2023

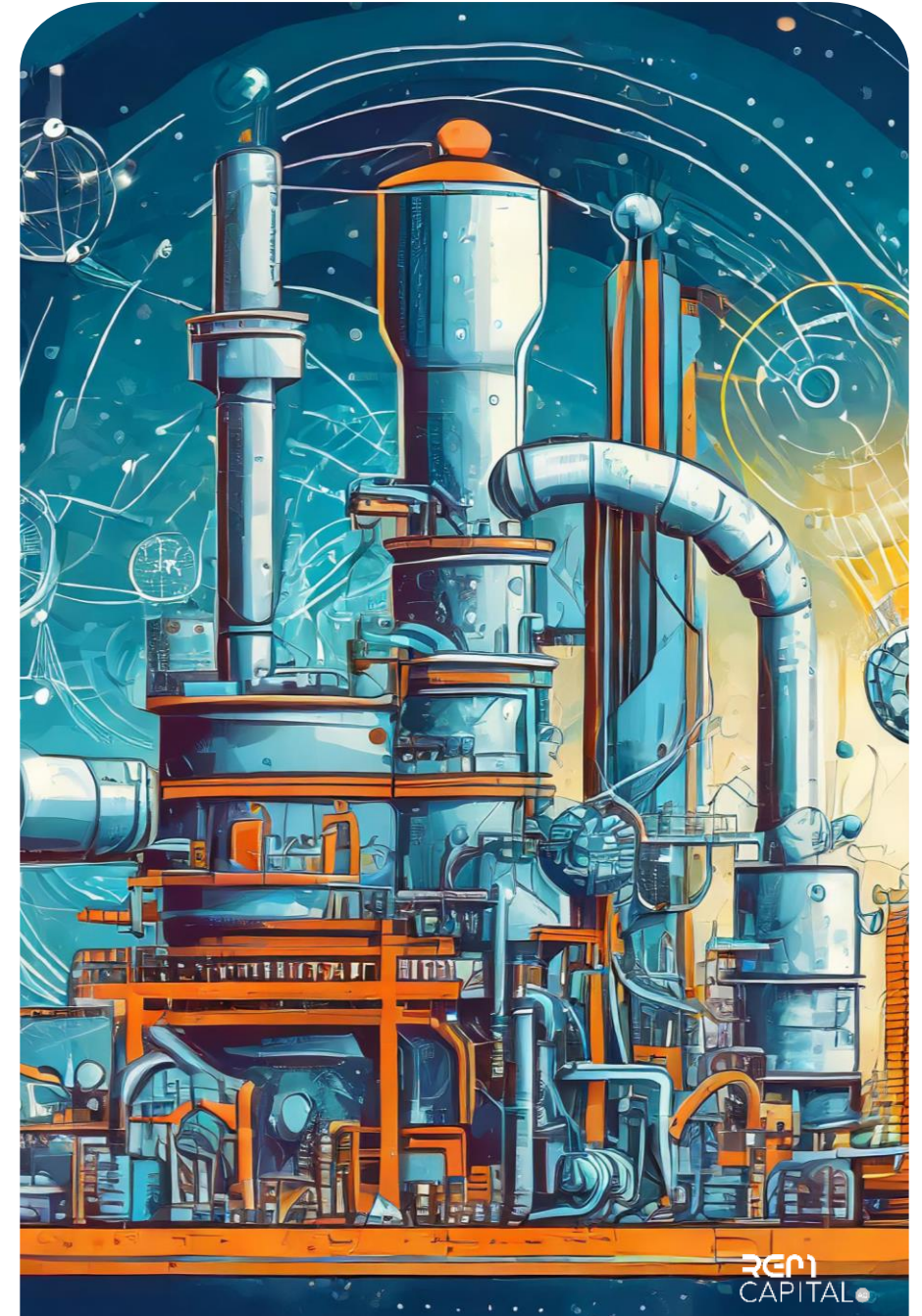


zusätzlich sind anrechenbar: Aufträge an Dritte i. H. v. 70% ab 2024

Pro Wirtschaftsjahr können bis 2023 FuE-bezogene Kosten in Höhe von max. 4 Mio. EUR gefördert werden



Pro Wirtschaftsjahr können ab 2024 FuE-bezogene Kosten in Höhe von max. 10 Mio. EUR gefördert werden



ZUSCHUSSPROGRAMM | UMWELTINNOVATIONSPROGRAMM (UIP)

Pilotvorhaben



Förderung

Investitionen in **innovative, großtechnische, umweltrelevante Anlagen**, die **erstmalig** in Deutschland betrieben werden.

Gefördert werden Projekte in den Bereichen:

- » Abwasserbehandlung
- » Abfallvermeidung, -verwertung und -beseitigung
- » Circular Economy
- » Bodenschutz
- » Luftreinhaltung, Klimaschutz
- » Minderung von Lärm und Erschütterungen
- » Energieeinsparung, Energieeffizienz und Nutzung erneuerbarer Energien
- » Ressourceneinsparung und -effizienz
- » Materialeinsparung und -effizienz

Barzuschuss der förderfähigen
Investitionskosten

bis zu 30,0 %



FÖRDERDARLEHEN | INNOVATION & DIGITALISIERUNG

ERP-Digitalisierungs- und Innovationskredit



Förderung

Investition in **Innovations- und Digitalisierungsvorhaben**, die für das **Unternehmen eine Neuheit** darstellen.

- » Förderung für in- und ausländische Unternehmen, die sich **mehrheitlich in Privatbesitz** befinden bis zu einem Gruppenumsatz von 500 Mio. EUR
- » **24 Monate bereitstellungszinsfrei**



Darlehen

ab **2,70% p.a.**
Bankeneinstand für
10 Jahre Laufzeit/
10 Jahre Zinsbindung
(Stand 15.06.2024)

BESONDERHEITEN:

- » Für KMU und anspruchsvolle Innovationsprojekte besonders attraktiv
- » Mezzanine Einbindung von günstigem Nachrangkapital möglich

IMMOBILIEN



IMMOBILIENFÖRDERUNG

Übersicht Förderprogramme

KLIMAFREUNDLICHER NEUBAU (WOHNEN)	KONDITIONEN: ab 2,69% p.a. (10 Jahre)	MONETÄRER VORTEIL: Preisklasse A, 5,04% (10J)
KLIMAFREUNDLICHER NEUBAU (GEWERBE)	KONDITIONEN: ab 3,83% p.a. (10 Jahre)	MONETÄRER VORTEIL: Preisklasse A, 0,91% (10J)
BEG EINZELMAßNAHMEN GEWERBE <i>(Wohnen ebenfalls möglich)</i>	ZUSCHÜSSE: 15% bis 50%	Gebäudehülle, Anlagentechnik (außer Heizung), Wärmeerzeuger, Heizungs- optimierung
BEG SANIERUNG GEWERBE <i>(Wohnen ebenfalls möglich)</i>	KONDITIONEN: ab 1,16% p.a. (5 Jahre) + 5% bis 45% Zuschüsse	MONETÄRER VORTEIL NWG: Preisklasse A, 30,65% (5J)
SOZIALE MIETRAUMFÖRDERUNG	KONDITIONEN: ab 0,00% p.a. + bis zu 50% Tilgungszuschuss	Unter- schiede je Bundesland

Zahlen Stand: 14.06.2024



AUSGEWÄHLTE PRAXISBEISPIELE



AUSGEWÄHLTE REFERENZEN

ENERGIEEINSPARUNG PRODUKTION VON BACKWAREN

Erschließung von
Energieeffizienzmitteln
in Höhe von rund
12,6 Mio. EUR

1,52 Mio. EUR
Tilgungszuschüsse



UIP HERSTELLUNG VON PARTIKELFILTERMEDIEN

Gesamtinvestitions-
kosten i.H. von rd.
15 Mio. EUR

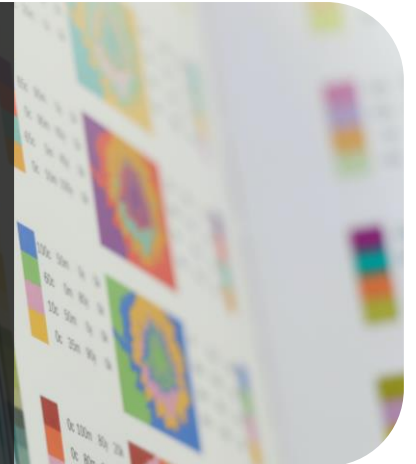
3 Mio. EUR
Barzuschuss



ENERGIEEFFIZIENZ INVESTITION IN DIGITALDRUCK- MASCHINE

Gesamtinvestitions-
kosten i.H. von rd.
2,25 Mio. EUR

305 TEUR
Barzuschuss



POWER PURCHASE AGREEMENT STRUKTURIERUNG, AUSSCHREIBUNG & VERHANDLUNG

Vertrag über
175.200 MWh p.a.



HOLZSTOFFE NEUES VERFAHREN ZUR HERSTELLUNG VON HOLZSCHAU

7,5 Mio. EUR
Barzuschuss



ENERGIEEINSPARUNG INVESTITION IN TK HOCHREGALLAGER

10 Mio. EUR
Energieeffizienzmittel

Zinsvorteil 0,50 %
p.a. = 0,30 Mio. EUR

1,2 Mio. EUR
Tilgungszuschüsse



AUSGEWÄHLTE PRAXISBEISPIELE

WACHSTUMSTRATEGIE HERSTELLUNG KOMPLEXER AUTOMOTIVE KOMPONENTEN

20 Mio. EUR Innovationsdarlehen + 10 Mio. EUR Nachrangtranche

Zinsvorteil 3,50 % p.a. = 5,40 Mio. EUR



UIP AUFBEREITUNG VON ALTÖL

Weltweit erstmalige Aufbereitung Gebrauchtöl zu III-Basisöl in innovativer Raffineranlage.

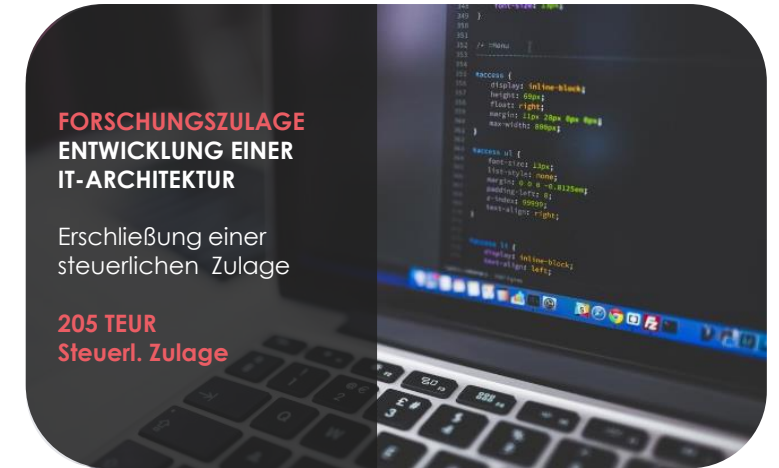
2,1 Mio. EUR Barzuschuss



FORSCHUNGSZULAGE ENTWICKLUNG EINER IT-ARCHITEKTUR

Erschließung einer steuerlichen Zulage

205 TEUR Steuerl. Zulage



MILCHINDUSTRIE ENTWICKLUNG ABFÜLL- und VERPACKUNGS- TECHNOLOGIE

Große Anzahl an Ersatz- und Neuinvestitionen

Erschließung von Innovationsdarlehen in Höhe von rund 12,0 Mio. EUR



FLEISCHVERARBEITUNG UMFANGREICHE ANLAGEN- INVESTITION

Erschließung von Förderdarlehen inkl. Nachrangtranche in Höhe von 10,0 Mio. EUR

Zinsvorteil 1,50 % p.a. = 0,90 Mio. EUR



NAHRUNGSMITTEL INNOVATIONSPROJEKTE FÜR WACHSTUM

Erschließung von Innovationsdarlehen für weiteres Wachstum und zur Standortsicherung in Höhe von 8,0 Mio. EUR

Zinsvorteil 1,0 % p.a. = 0,48 Mio. EUR



FÖRDERMITTEL & FINANZIERUNG: IHR MEHRWERT



REM CAPITAL AG – IHR EXPERTE FÜR FÖRDERMITTEL UND FINANZIERUNG



8
Standorte

gegründet
2009



Expertenteam aus
Finanzanalysten, Kreditspezialisten,
Förderprogrammexperten und
Ingenieuren verschiedener
Fachrichtungen

maximal
ressourcen-
schonend für
Kunden

über
1.500
Kunden

REM
CAPITAL AG

mehr als
3.000
Projekte

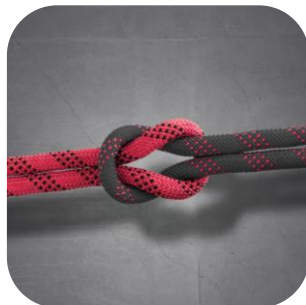
360°
ganzheitlicher
Lösungsanbieter

erfolgsorientierte
Vergütung

technische,
energetische
und finanzielle
Expertise



rund
90
Mitarbeiter



Erschließung **komplexer**
Fördermittel und Beschaffung von
Unternehmensfinanzierungen



starkes
Netzwerk aus
Partnern,
Klimaunter-
nehmen und
Banken

Teil der
börsennotierten
Hypoport
Gruppe

REM CAPITAL AG – UNSER LEISTUNGSPORTFOLIO

NACHHALTIGKEIT / TRANSFORMATION ZUR KLIMANEUTRALITÄT

Nachhaltigkeitsstrategie, Transformationskonzepte

Immobilieninvestitionen zur CO₂-Reduktion

Anlagen und Maschineninvestitionen zur CO₂-Reduktion

Grüne Energieversorgung (Power Purchase Agreement)

Förderdarlehen und Zuschüsse

vollumfängliche Finanzierungsbegleitung

IMMOBILIEN

Neubau

Sanierung

Sozialer Wohnraum

Gebäudetechnik

Förderdarlehen und Zuschüsse

vollumfängliche Finanzierungsbegleitung

INNOVATION

Produktentwicklung

Software und KI

Verfahrens- bzw. Prozessentwicklung

Dienstleistungsentwicklung

Förderdarlehen und Zuschüsse

vollumfängliche Finanzierungsbegleitung

INVESTITIONS- UND UNTERNEHMENSFINANZIERUNG

Expansions- und Working Capital-Finanzierung

Liquiditäts- und Betriebsmittel-finanzierung

Neustrukturierung Unternehmensfinanzierung

Unternehmensakquisition und Nachfolgeregelung

Ganzheitliche Betrachtung unter maximaler Einbindung von Förderdarlehen und Zuschüssen

IHR ANSPRECHPARTNER



JAN BEWARDER

Vorstand

Standort: München

Tel: +49 89 623 0360 1791

Mobil: +49 172 480 73 27

Mail: j.bewarder@remcapital.de



VIELEN DANK